



DENTES PERDIDOS NO ACIDENTE DE
VIAÇÃO AOS NOVE ANOS DE IDADE

19 ANOS
CRESCIMENTO
ÓSSEO
COMPLETO



RADIOGRAFIA DE PUNHO PARA CONFIRMAÇÃO
DO CRESCIMENTO ÓSSEO



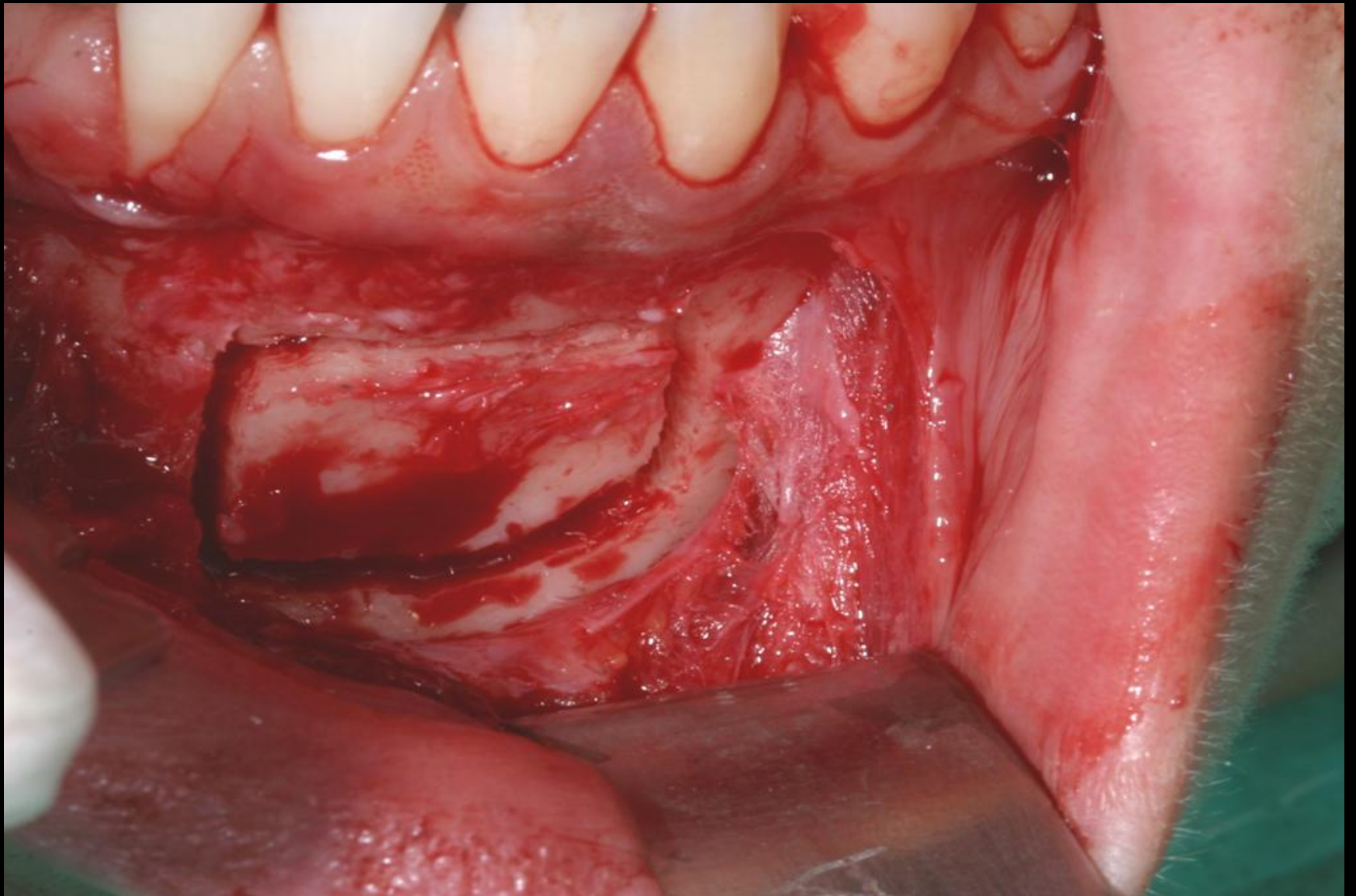
ENCERADO DIAGNÓSTICO



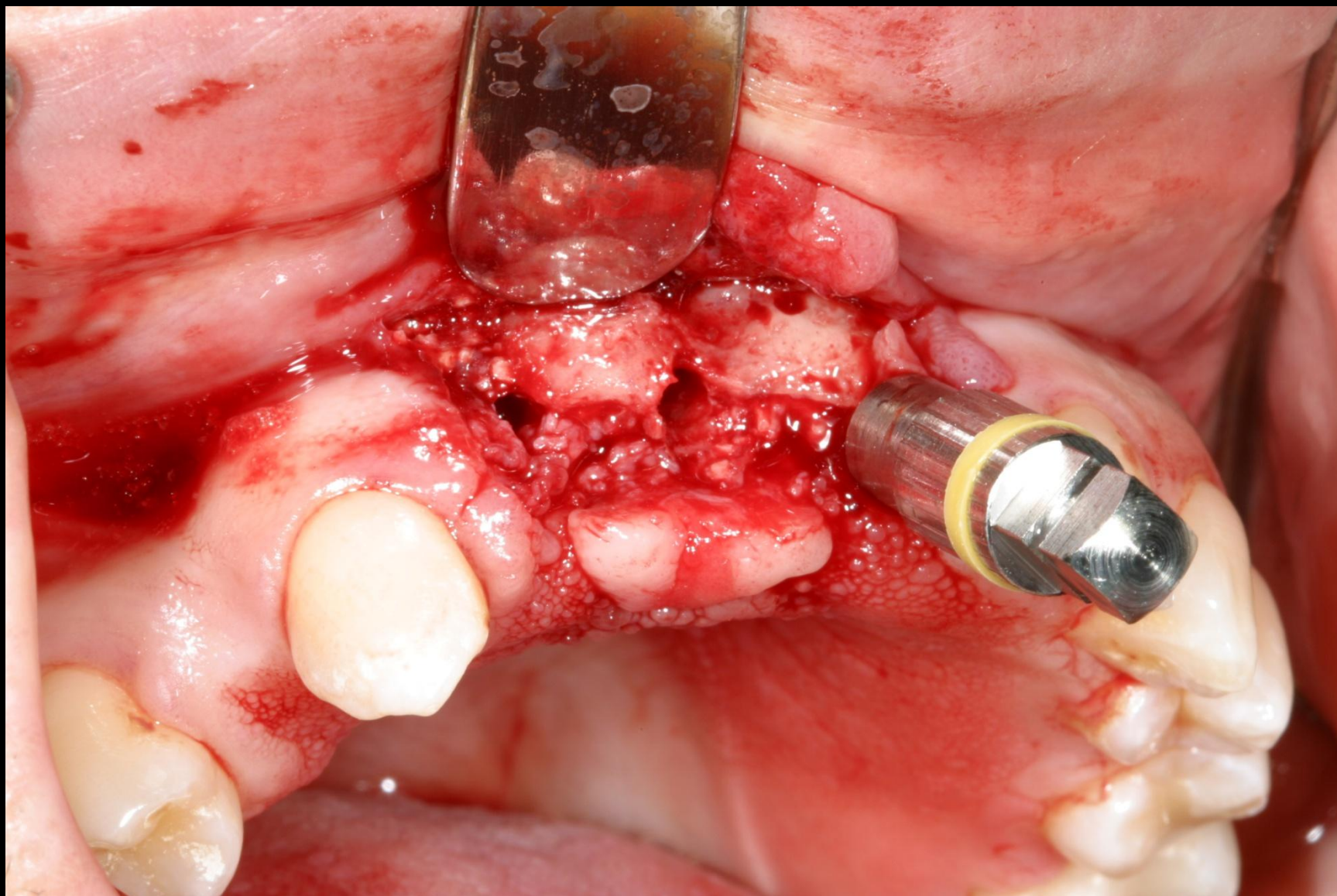
HIPERPLASIA GENGIVAL NA MAXILA E
ATROFIA ALVEOLAR NA MANDÍBULA



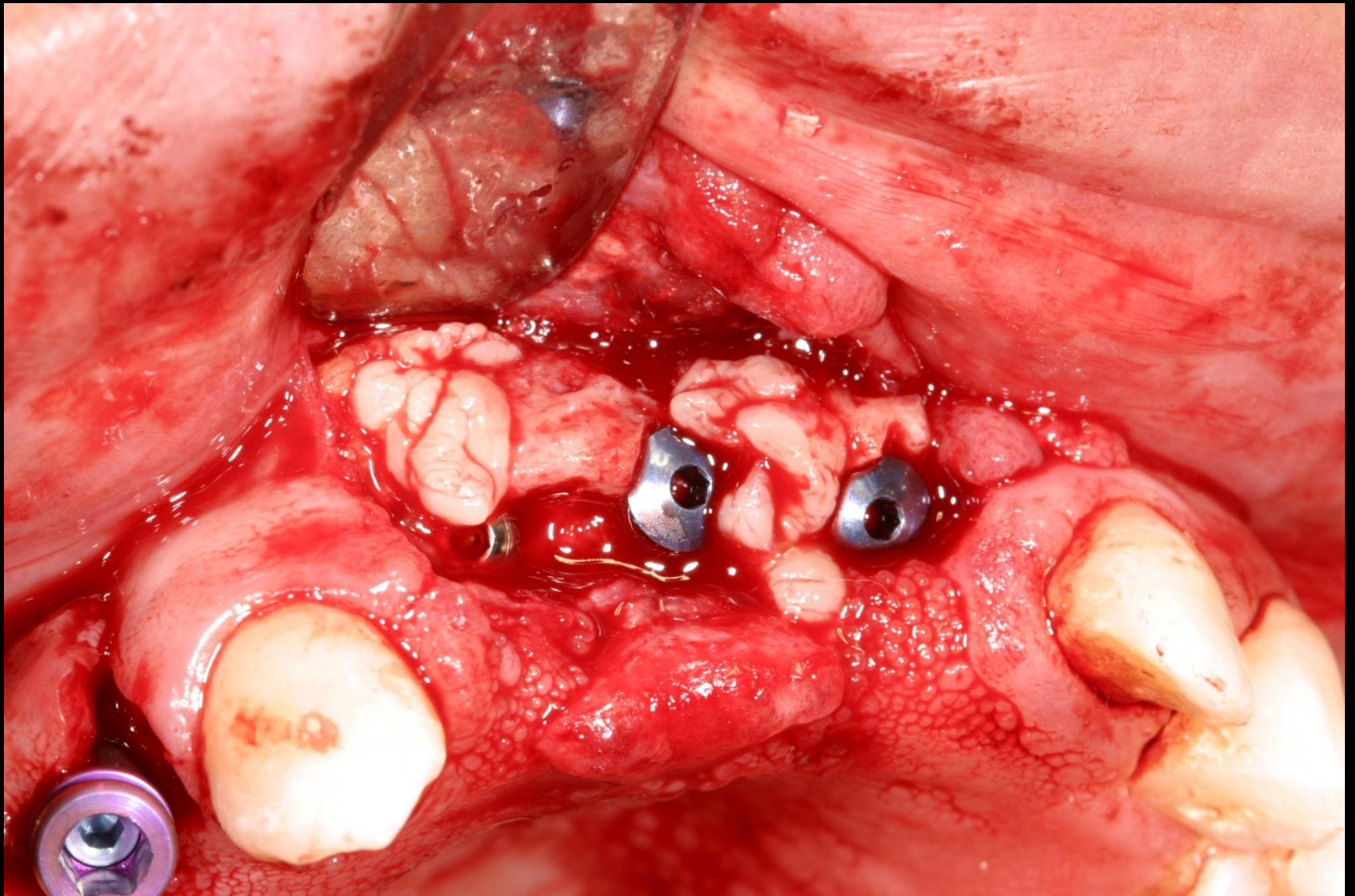
TOMOGRAFIA COM IMAGEM DA PERDA
ÓSSEA ALVEOLAR



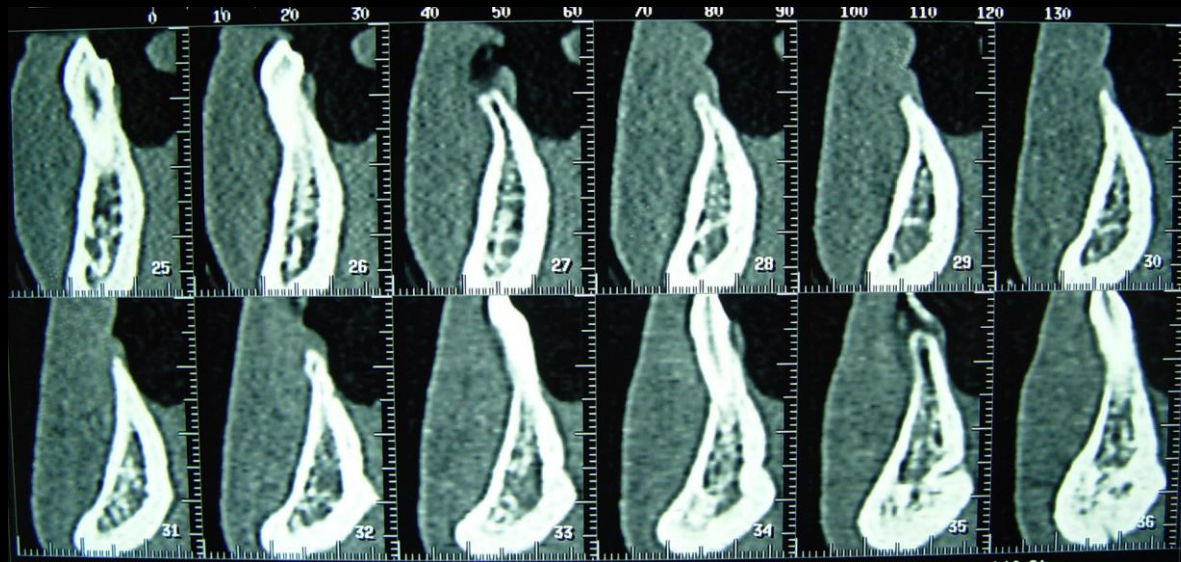
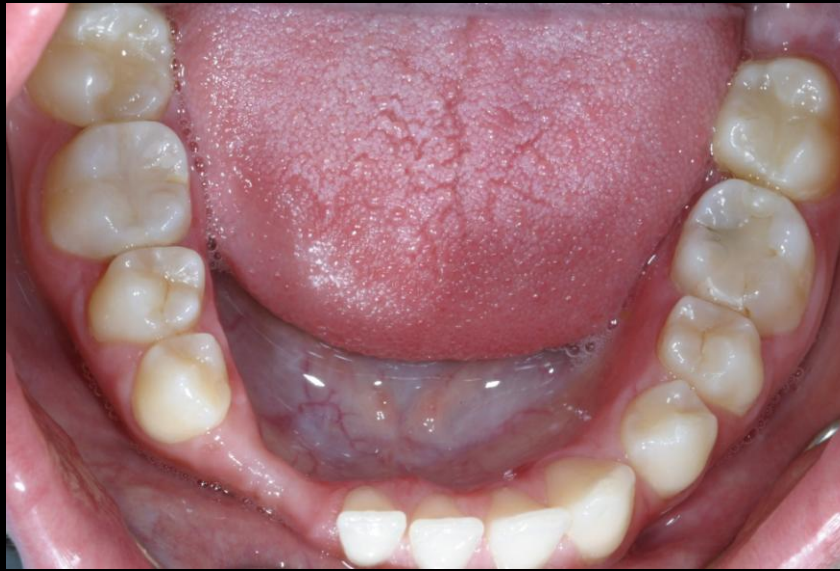
ENXERTO DE MENTO PARA A MAXILAR



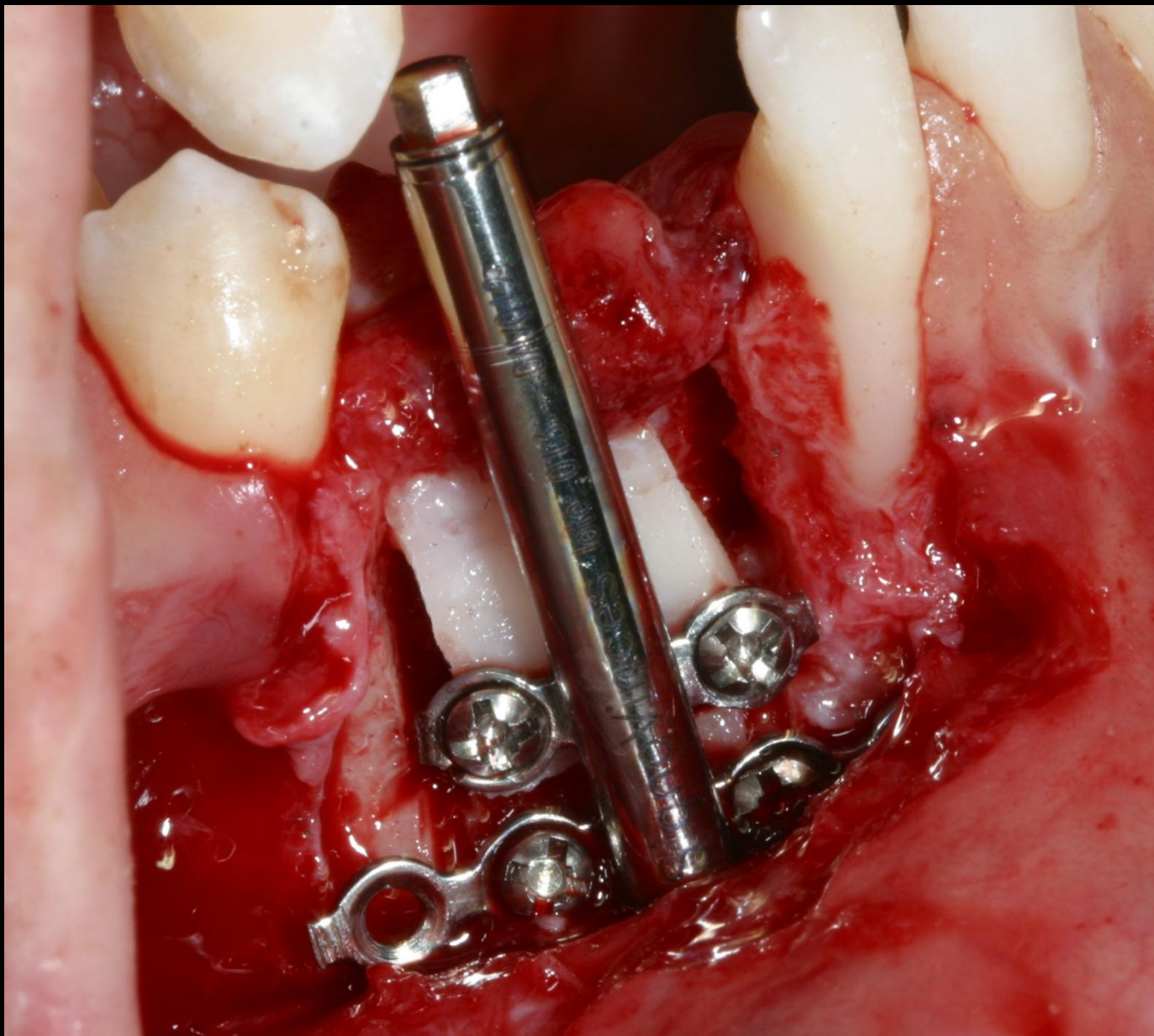
APÓS 4 MESES DE APLICADO O ENXERTO.
EXPANSÃO ÓSSEA E COLOCAÇÃO DOS IMPLANTES



FACTORES DE CRESCIMENTO (PRP)



IMPORTANTE ATROFIA ALVEOLAR



DISTRATOR OSTEOGÊNICO APLICADO



APÓS TOTAL ABERTURA DO DISTRACTOR



COROAS DEFINITIVAS APLICADAS



SORRISO FINAL

